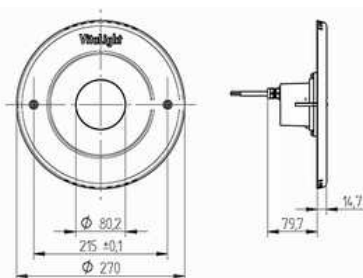


Projecteur subaquatique VitaLight® 16.4 POWER LED 3.0 24V RGBW WW CW 100% INOX ø 270 mm

Référence	Série 4.440201. 16.4 LED 100% Inox
Marque	VitaLight
Code	4.440201020 4.440201220
Tension	24 V
Puissance	40 W
Diamètre / Largeur	270 mm
Longueur / Hauteur	79,7 mm
Apparence	Angle d'émission 80-120°
Flux	14900 lumens
Matière	100% Inox 316L
Durée	50000 h
Technologie	LED
Origine	Hugo Lahme



24VDC

IP68

CL III

CE

316L

Sous réserve de modifications techniques des produits.

Description

Dernière génération de projecteurs subaquatiques 16/4 POWER LED 3.0 ø 270 mm à 16LED RGBW WW et CW 100% INOX 316L à très hautes performances 7900 LUMENS en blanc froid CW à 5500 LUMENS en RGBW sur position lumière blanche, pour bassins inox et tous types de bassins et piscine collective ou privée, spa, thalasso. Pour travaux neufs, mais également adaptable en remplacement de projecteur classique de toute marque (incandescence PAR56 ou halogène).

Références

Inox 316L		
4.440201020	Projecteur LED 16/4 POWERLED 3.0 24VDC CW-6000K Ø270mm 100% In	7900 lumens
4.440201320	Projecteur LED 16/4 POWERLED 3.0 24VDC NW-4500K Ø270mm 100% Ino	7400 lumens
4.440201420	Projecteur LED 16/4 POWERLED 3.0 24VDC WW-3000K Ø270mm 100% Inox	6900 lumens
4.440201220	Projecteur LED 16/4 POWERLED 3.0 24VDC RGBW Ø270mm 100% Inox	5500 lumens

5m de câble
2x1,5mm²

Ces projecteurs sont disponibles en stock et livrables avec LEDs blanches CW (blanc froid), WW (blanc chaud) ou couleurs (RGBW). D'autres températures de couleurs de blanc et d'autres couleurs sont disponibles sur demande.

VitaLight® LED 16/4 24V DC série 4.440201. Projecteur sub-aquatique 100% inox, corps et enjoliveur, totalement résistant à la corrosion, avec platine de processeur-contrôle, et verre de sécurité.

Connecté par câble VitaLight® spécial sub-aquatique, de longueur 5 m. D'autres longueurs de câbles sont disponibles sur demande.

Face avant et corps du projecteur en acier inoxydable 316L (V4A 1.4404/1.4571), et joint en silicone. Bloc LED avec laque de protection contre les influences opto-électroniques et l'humidité | LEDs de type température-contrôle

Informations complémentaires : Ce projecteur sub-aquatique VitaLight® convient seulement pour une utilisation sous l'eau. La profondeur d'installation recommandée est 600 mm en dessous du niveau de l'eau.

En lumière blanche le modèle RGBW fournit 5500 lumens, soit environ 75% du rendement lumineux du projecteur monochrome blanc lumière du jour (daylight-white).

Un simple interrupteur suffit pour commander l'allumage et l'extinction des projecteurs monochromes.

Les projecteurs RVB peuvent être commandés par de nombreuses options différentes : bouton-poussoir, bouton variateur/changeur de couleur (réf 536052), télécommande radio (réf 4000050), module DMX (réf 576841), contrôleur tactile LED (réf 579507) (devant être associée au module DMX), et via l'application CASAMBI pour smartphone ou tablettes (devant être associée au module DMX, un routeur wifi, et une interface DMX-Ethernet du commerce).

La performance du projecteur LED 16/4, 24 V, DC 6000 K est plus de 1,5 fois supérieure à celle d'un projecteur 200 W halogène avec seulement 20% de sa consommation d'énergie.

- Niches préconisées :
 - . 4400020 et 4400120 (inox) pour tout bassin inox ou béton
 - . 4400320 (inox) à souder pour tout bassin inox
- Niches compatibles :
 - . 4100050 (laiton), 4100051 (bronze) pour bassin carrelé ou liner
 - . 4101050 (laiton), 4101051 (bronze) pour bassin préfabriqué
- Brides préconisées : 4060020 (inox) pour bassin liner
- Alimentations compatibles :

Nombre et type de projecteurs	Références	
	Monochrome ou RVB esclave	Couleur RVB maître
Pour 4 projecteurs 24V 16/4 POWERLED 3.0	4060050	40600150