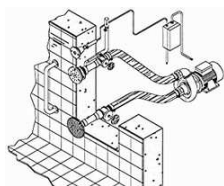
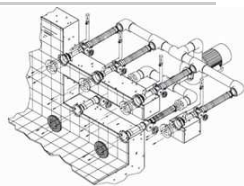


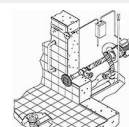
Systèmes de massage COMBI-WHIRL à 1 et 2 buses pour piscine carrelée et liner

| Référence | Combi-Whirl 1 - 2 |
|-----------|-------------------|
| Marque | FitStar |
| Code | 861.../869... |



8670020 Système de massage COMBI-WHIRL par le fond, 1 buse, kit complet pour piscine carrelée et liner

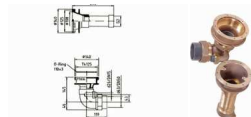
| | |
|--------|----------------------|
| Marque | FitStar |
| Code | 8670020 |
| Débit | 48 m ³ /h |



Système de massage KOMBI-WHIRL par le fond, 1 buse, kit complet (sauf pièces à sceller) pour bassin carrelé et liner, avec pièces apparentes en Inox 316L comprenant 1 grille de massage, 1 crépine d'aspiration 200 mm, 1 contacteur pneumatique, avec pompe bronze 2,2 kW 230/400V mono ou triphasé AC 50 Hz 48 m³/h, et un boîtier de control pneumatique. Prévoir les pièces à sceller référence 8660050. La figure ci-contre montre l'ensemble complet, avec les pièces à sceller.

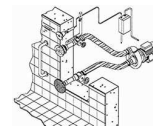
8660050 Pièces à sceller pour système de massage de fond Combi-Whirl pour piscine carrelée et liner. 240mm, 2 pièces : 1 côté aspiration, 1 côté pression.

| | |
|--------------------|---------|
| Marque | FitStar |
| Code | 8660050 |
| Longueur / Hauteur | 240 mm |



8690020 Système de massage COMBI-WHIRL, mural, 1 buse, kit complet pour piscine carrelée et liner

| | |
|--------|----------------------|
| Marque | FitStar |
| Code | 8690020 |
| Débit | 48 m ³ /h |



Système de massage mural KOMBI-WHIRL , 1 buse, kit complet (sauf pièces à sceller) pour bassin carrelé et liner, avec pièces apparentes en Inox 316L comprenant 1 grille de massage, 1 crépine d'aspiration 200 mm, 1 contacteur pneumatique, avec pompe bronze 2,2 kW 230/400V mono ou triphasé AC 50 Hz 48 m³/h, et un boîtier de control pneumatique. Prévoir les pièces à sceller référence 8660050. La figure ci-contre montre l'ensemble complet, avec les pièces à sceller.

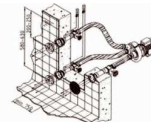
8680050 Kit de pièces à sceller pour système de massage mural COMBI-WHIRL, à 1 buse. 240 mm, 2 pièces : 1 côté aspiration, 1 côté pression

| | |
|--------------------|---------|
| Marque | FitStar |
| Code | 8680050 |
| Longueur / Hauteur | 240 mm |



8610020 Système de massage COMBI-WHIRL, mural, 2 buses, kit complet pour piscine carrelée et liner

| | |
|--------|----------------------|
| Marque | FitStar |
| Code | 8610020 |
| Débit | 60 m ³ /h |



Système de massage mural KOMBI-WHIRL , 2 buses, kit complet (sauf pièces à sceller) pour bassin carrelé et liner, avec pièces apparentes en Inox 316L comprenant 2 grilles de massage, 1 crépine d'aspiration 200 mm, 1 contacteur pneumatique, avec pompe bronze 2,6 kW 230/400V AC 50 Hz mono ou triphasé 60 m³/h, et un boîtier de control pneumatique. Prévoir les pièces à sceller référence 8600050. La figure ci-contre montre l'ensemble complet, avec les pièces à sceller.

8600050 Kit de pièces à sceller pour système de massage mural COMBI-WHIRL, à 2 buses. 240 mm, 3 pièces : 1 côté aspiration, 2 côté pression

| | |
|--------------------|---------|
| Marque | FitStar |
| Code | 8600050 |
| Longueur / Hauteur | 240 mm |

