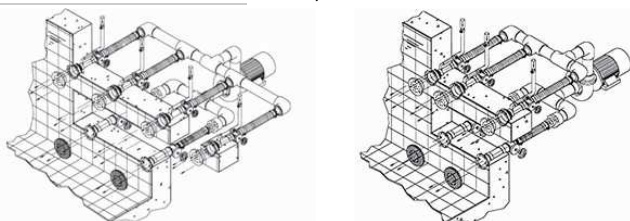




## Systèmes de massage COMBI-WHIRL à 3 et 4 buses pour piscine carrelée et liner

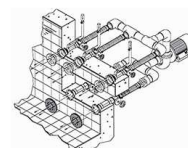
### Référence Combi-Whirl 3 - 4

Marque	FitStar
Code	862... /865...



### 8650020 Système de massage mural COMBI-WHIRL à 3 buses, kit complet pour piscine carrelée et liner

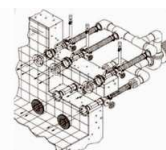
Marque	FitStar
Code	8650020
Débit	100 m <sup>3</sup> /h



Système de massage mural KOMBI-WHIRL à 3 buses, kit complet (sauf pièces à sceller) pour bassin carrelé et liner, avec pièces apparentes en Inox 316L comprenant 3 grilles de massage, 2 crépines d'aspiration 200 mm, 1 contacteur pneumatique, avec pompe bronze 4,0 kW 230/400V AC 50 Hz mono ou triphasé 100 m<sup>3</sup>/h, et un boîtier de control pneumatique. Prévoir les pièces à sceller référence 8640050. La figure ci-contre montre l'ensemble complet, avec les pièces à sceller

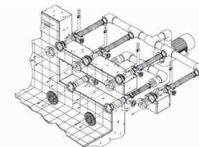
### 8640050 Kit de pièces à sceller pour système de massage mural COMBI-WHIRL à 3 buses. 240 mm, 5 pièces : 2 côté aspiration, 3 côté pression

Marque	FitStar
Code	8640050
Longueur / Hauteur	240 mm



### 8630020 Système de massage mural COMBI-WHIRL à 4 buses, 4,0kW, kit complet pour piscine carrelée et liner

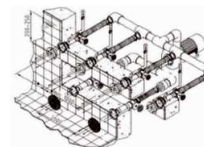
Marque	FitStar
Code	8630020
Débit	100 m <sup>3</sup> /h



Système de massage mural KOMBI-WHIRL à 4 buses, kit complet (sauf pièces à sceller) pour bassin carrelé et liner, avec pièces apparentes en Inox 316L comprenant 4 grilles de massage, 2 crépines d'aspiration 200 mm, 1 contacteur pneumatique, avec pompe bronze 4,0 kW 230/400V AC 50 Hz mono ou triphasé 100 m<sup>3</sup>/h, et un boîtier de control pneumatique. Prévoir les pièces à sceller référence 8620050. La figure ci-contre montre l'ensemble complet, avec les pièces à sceller.

### 8631020 Système de massage mural COMBI-WHIRL à 4 buses, 5,5 kW, kit complet pour piscine carrelée et liner

Marque	FitStar
Code	8631020
Débit	120 m <sup>3</sup> /h



Système de massage mural KOMBI-WHIRL à 4 buses, kit complet (sauf pièces à sceller) pour bassin carrelé et liner, avec pièces apparentes en Inox 316L comprenant 4 grilles de massage, 2 crépines d'aspiration 200 mm, 1 contacteur pneumatique, avec pompe bronze 5,5 kW 230/400V AC 50 Hz mono ou triphasé 120 m<sup>3</sup>/h, et un boîtier de control pneumatique. Prévoir les pièces à sceller référence 8620050. La figure ci-contre montre l'ensemble complet, avec les pièces à sceller.

### 8620050 Kit de pièces à sceller pour système de massage mural COMBI-WHIRL à 4 buses. 240 mm, 6 pièces : 2 côté aspiration, 4 côté pression

Marque	FitStar
Code	8620050
Longueur / Hauteur	240 mm

