

8 7 6 5 4 3 2 1

F

E

D

C

B

A

F

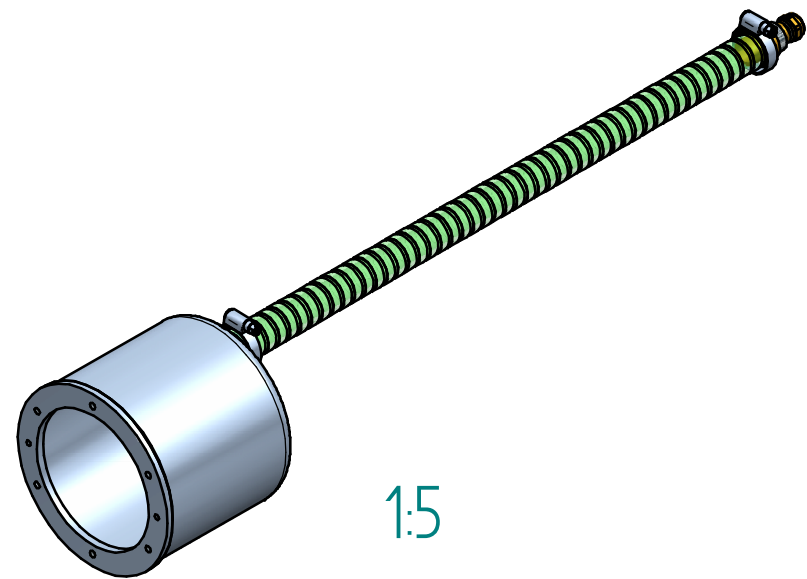
E

D

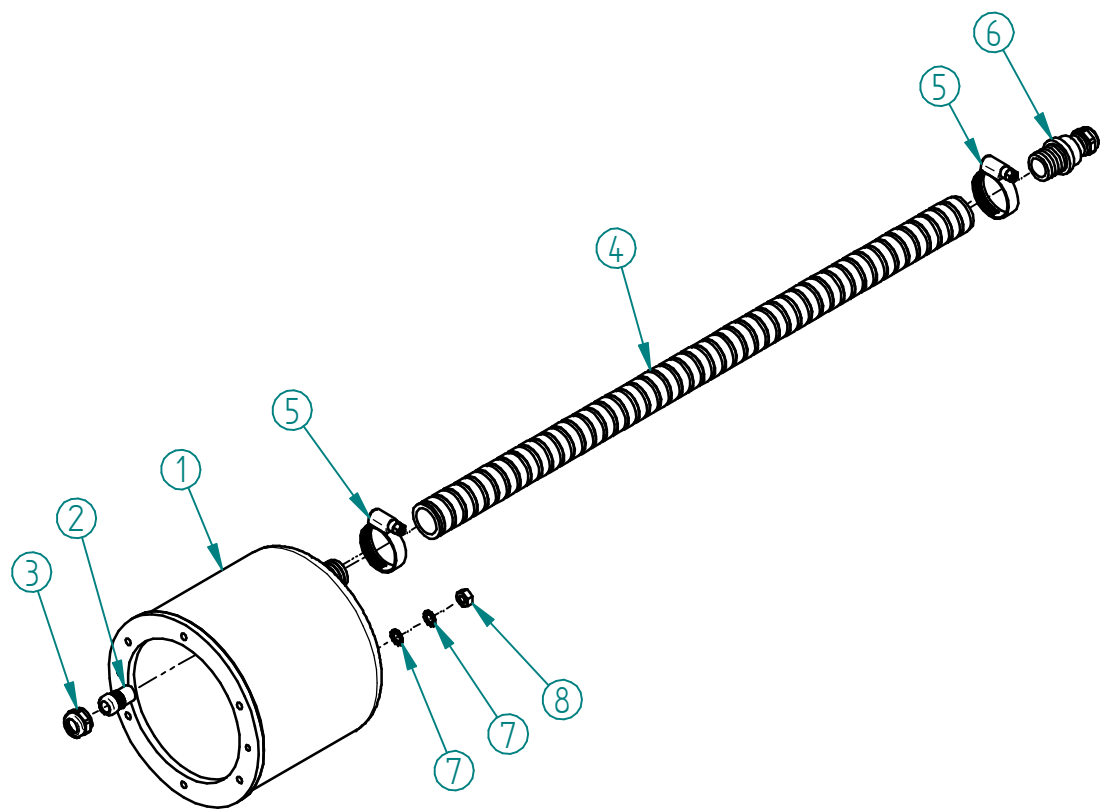
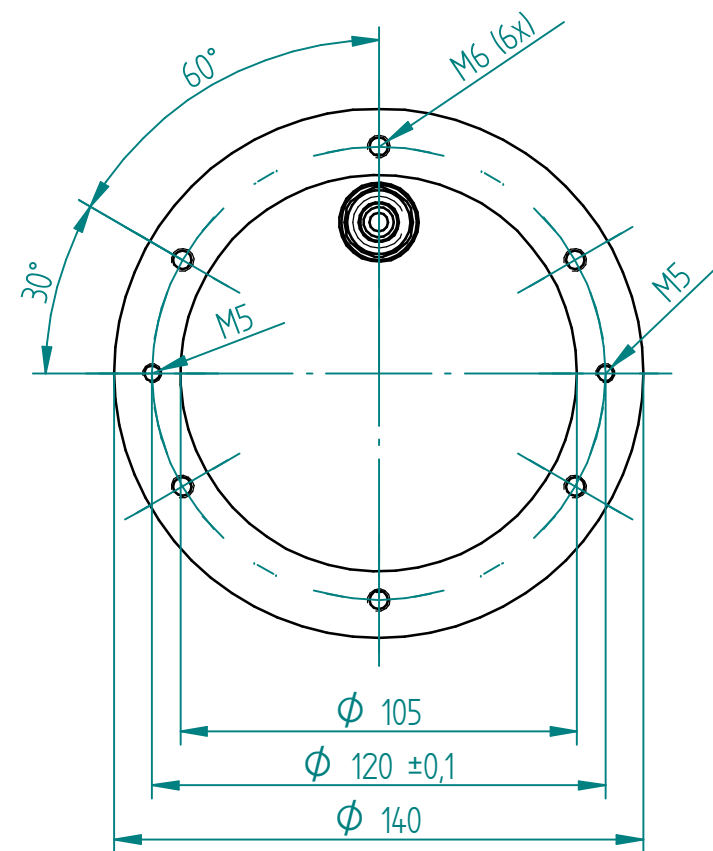
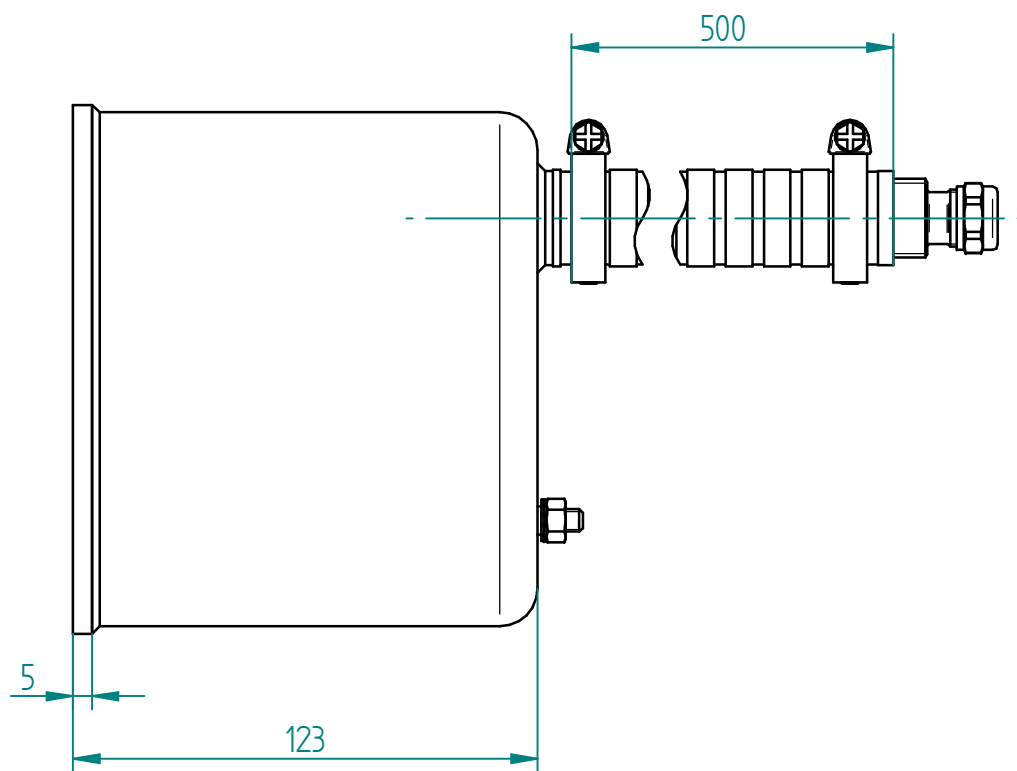
C

B

A



1:5



1:5

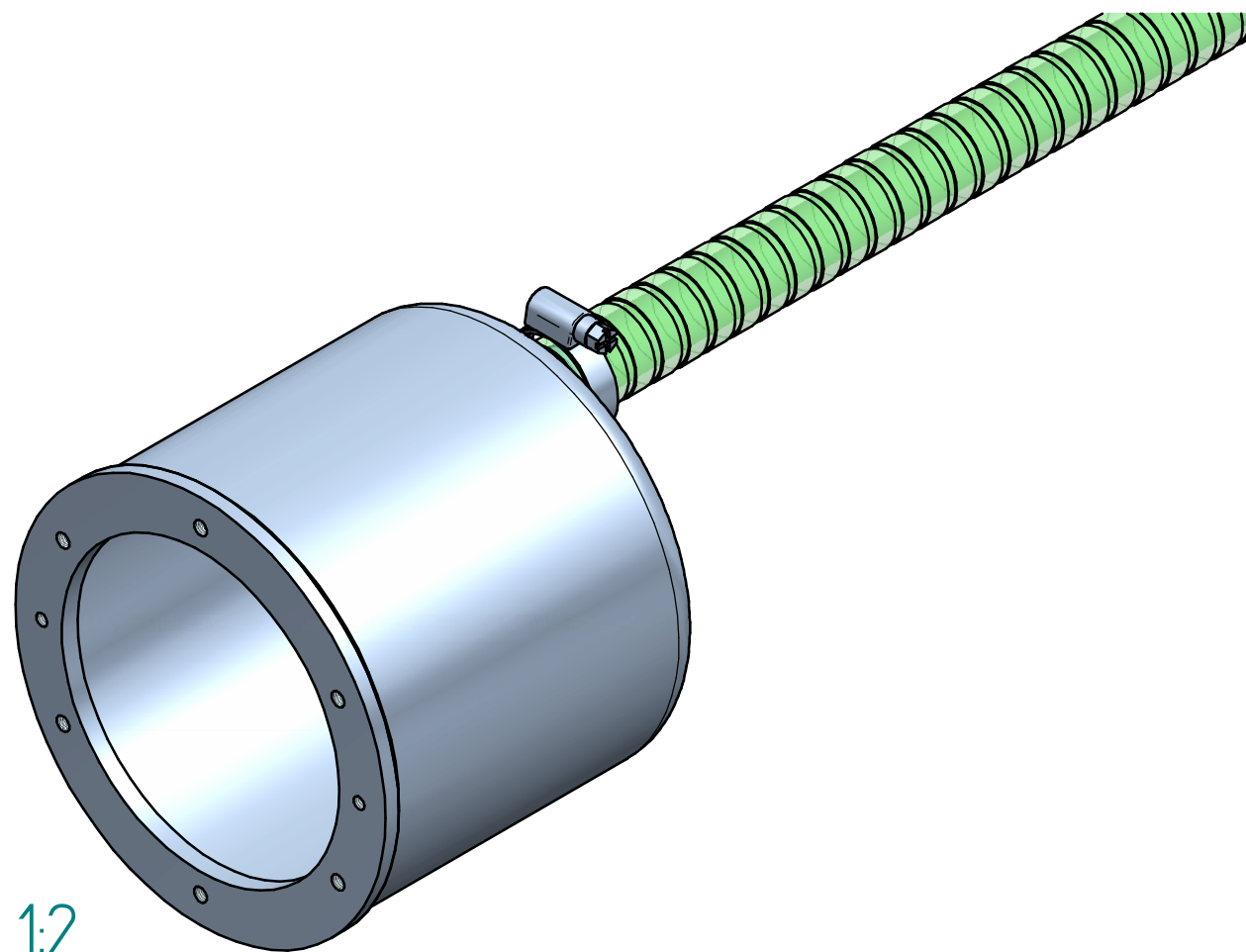
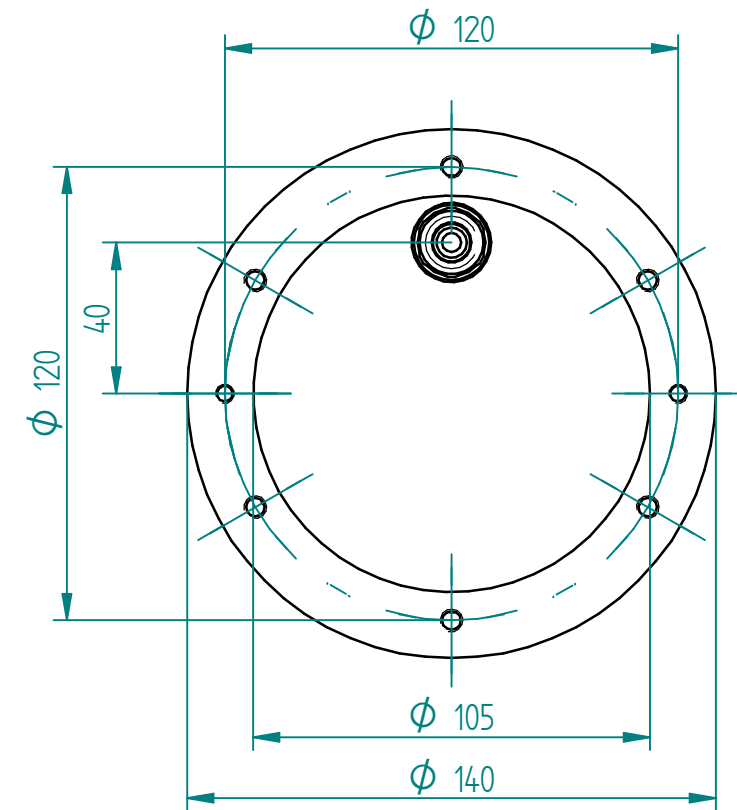
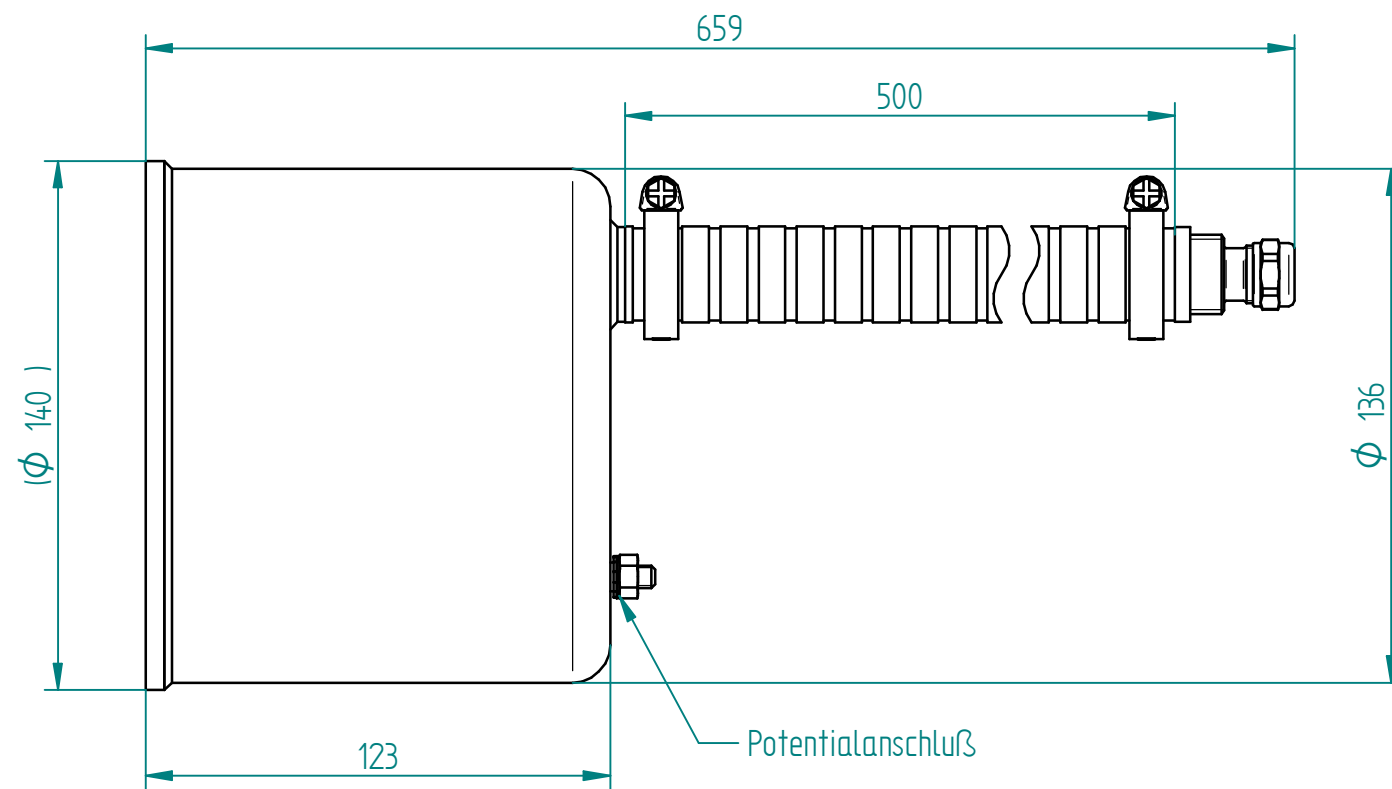
8 7 6 5 4 3 2 1

Pos.	Anz.	Bezeichnung	Bezeichnung 2	Artikel Nr.
8	1	Sechskantmutter DIN 934 M6		506002
7	2	Fächerscheibe DIN 6798-A_6,4		506400
6	1	Schlauchfülle mit Unterteil Pg9	mit Dichteinsatz und Mutter	00000157723
5	2	Schelle SGL 20-32/9 SKZ		500502
4	1	Schlauch NW19	Saug- und Druck	510580
3	1	Mutter f. Quetschverschraubung Pg9	Edelstahl	578826
2	1	Dichteinsatz E 150 e8	Pg9, U 49.2. UNI Silicon Einsatz; Kabel ø8 - 5	575364
1	1	Einbaunische Edelstahl	für 4266020	000001577723

Fertigteil 4266020		Allgemeintoleranzen	Oberfläche	Maßstab 1:2 ( )	Position	Gewicht 1,350 kg
		ISO 2768-mk	DIN ISO 1302			
		Datum	Name	Einbaunische Edelstahl für LED 12x3 W Edelstahlbecken		
		Bearb. 08.03.2017	Dirk Langwieler			
		Gepr.				
		Norm				
3	Art. 000001577723 für 577723	14.08.2019	Langw.	Hugo Lahme GmbH Kahlenbecker Str. 2 D-58256 Ennepetal		Blatt 5
2/1x	Art. 578826 (V4A) für Art. 501951 (Rgl)	16.11.2017	Langw.			
1/2x	Artikel 506400 u. 506002 hinzu	01.07.2010	Langw.			
Zust.	Änderung	Datum	Name	EDV Nr. 4266020 Einbaunische_V4A_für_Edelstahl_Fertigbecker_Ersatz für Zeichng.-Nr.:		1 Bl

4266020.3

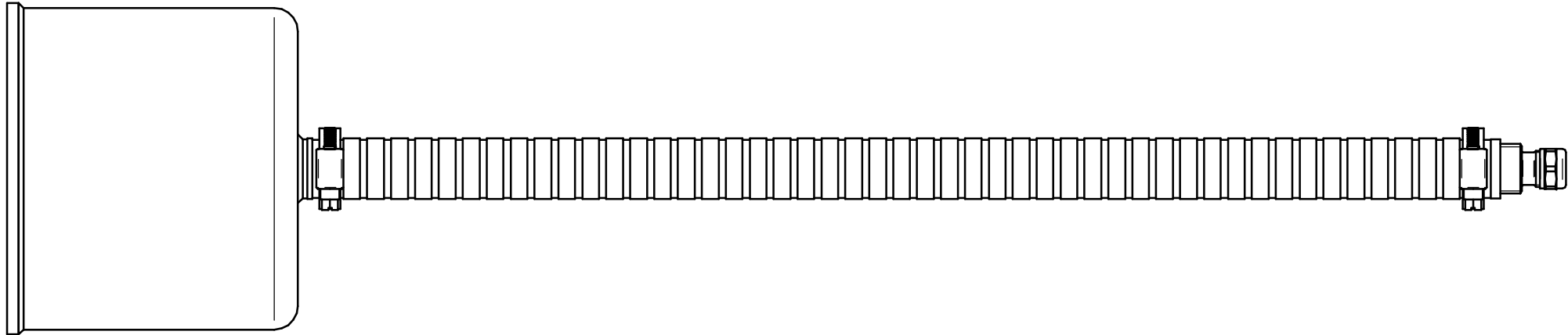
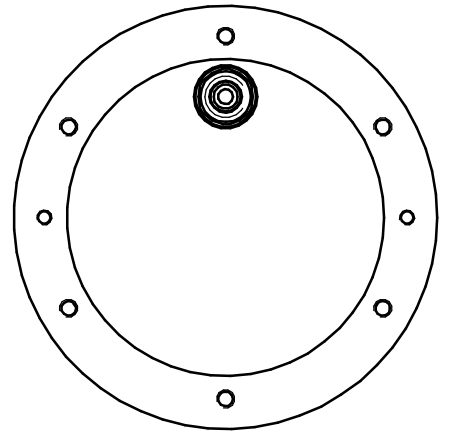
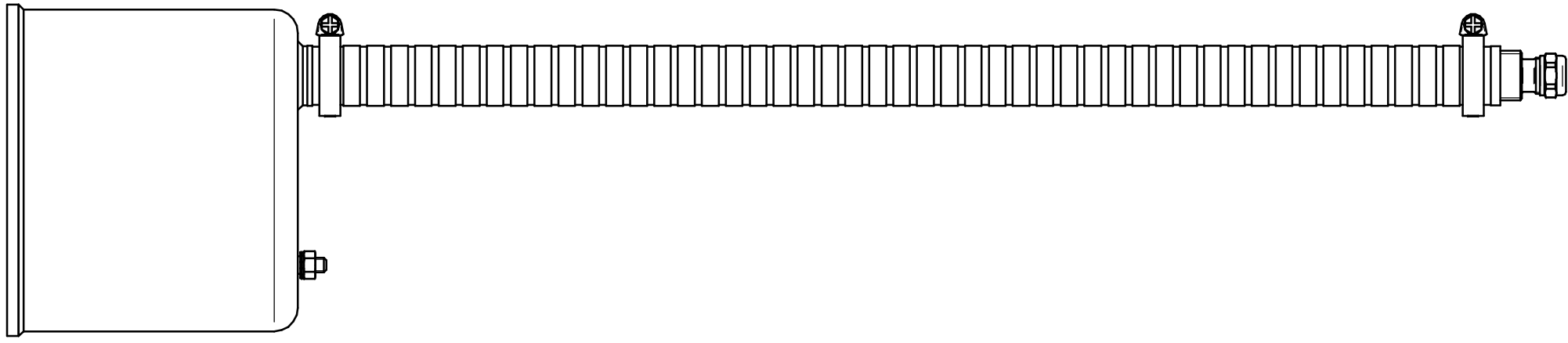
Diese Unterlage ist Eigentum der Firma Hugo Lahme GmbH und urheberrechtlich geschützt. Weitergabe an Dritte oder Vervielfältigung ist nicht statthaft. This document belongs to the property of company Hugo Lahme GmbH and is thereby proprietary. Transmissions or copies third parties are prohibited.



1:2

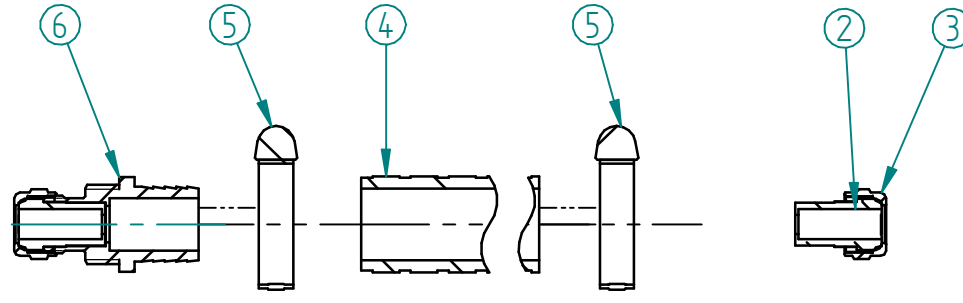
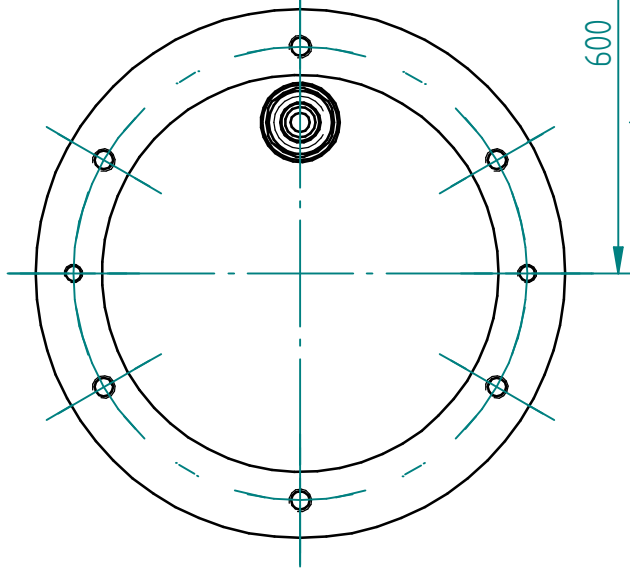
Fertigteil 4266020				Allgemeintoleranzen	Oberfläche	Maßstab 1:2 ( )	Position	Gewicht 1,350 kg
				ISO 2768-mk	DIN ISO 1302			
				Datum	Name	Einbaunische Edelstahl für LED 12x3 W Edelstahlbecken		
				Bearb. 08.03.2017	Dirk Langwieler			
				Gepr.				
				Norm				
3	Art. 000001577723 für 577723	14.08.2019	Langw.	Hugo Lahme GmbH Kahlenbecker Str. 2 D-58256 Ennepetal			Blatt 5	
2/1x	Art. 578826 (V4A) für Art. 501951 (Rgl)	16.11.2017	Langw.	4266020.3			2 Bl	
1/2x	Artikel 506400 u. 506002 hinzu	01.07.2010	Langw.					
Zust.	Änderung	Datum	Name	EDV Nr. 4266020 Einbaunische_V4A_für_Edelstahl_Fertigbecker_Ersatz für Zeichng.-Nr.:				

Diese Unterlage ist Eigentum der Firma Hugo Lahme GmbH und urheberrechtlich geschützt. Weitergabe an Dritte oder Vervielfältigung ist nicht statthaft. This document belongs to the property of company Hugo Lahme GmbH and is thereby proprietary. Transmissions or copies third parties are prohibited.

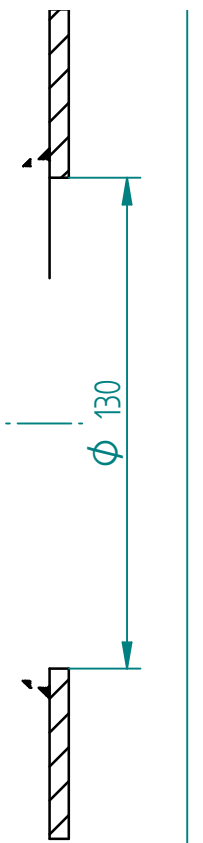


Einbaulage /  
 Installation position /  
 Position de montage

↑ oben / top / haut

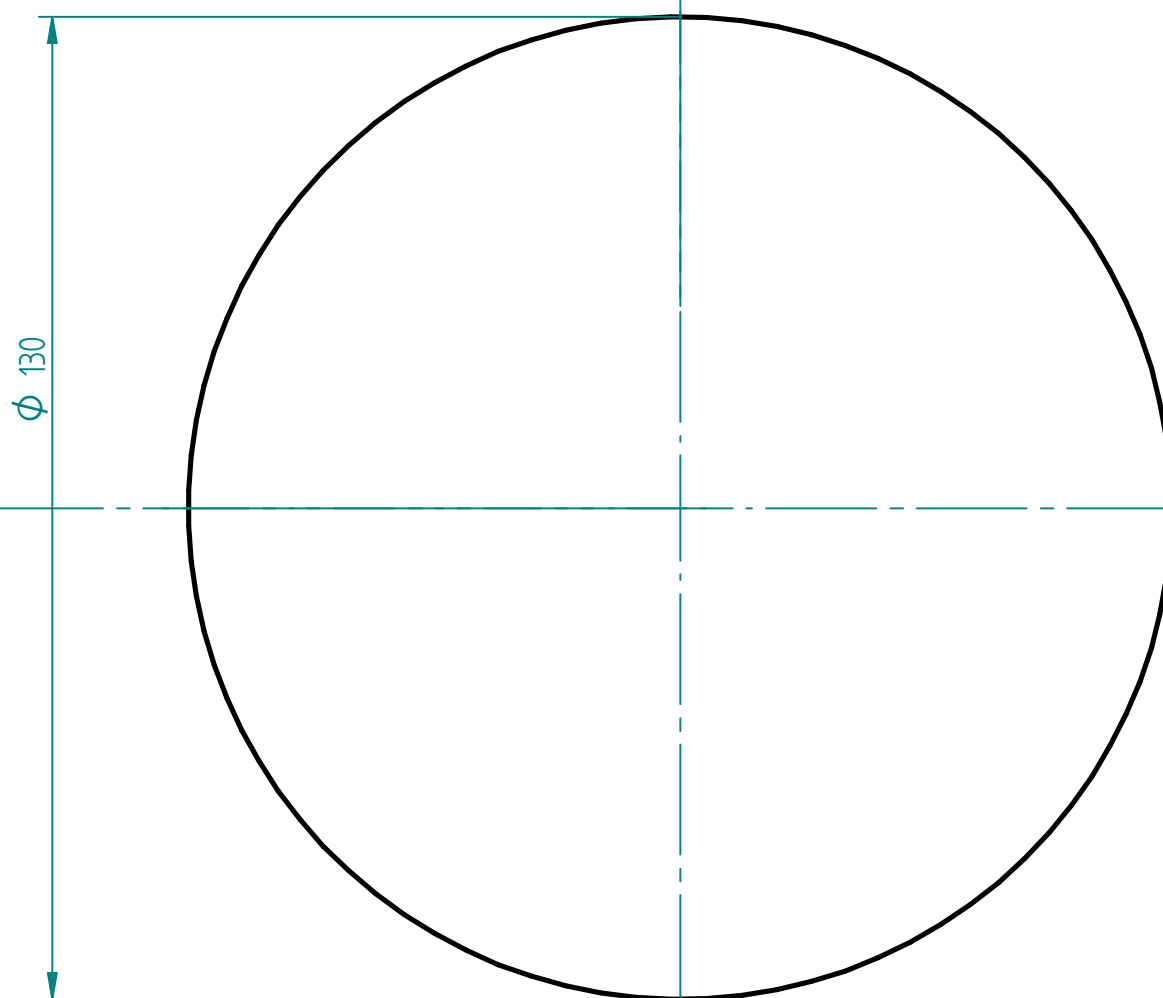


Potentialleitung  
 Potential line  
 circuit équipotiel

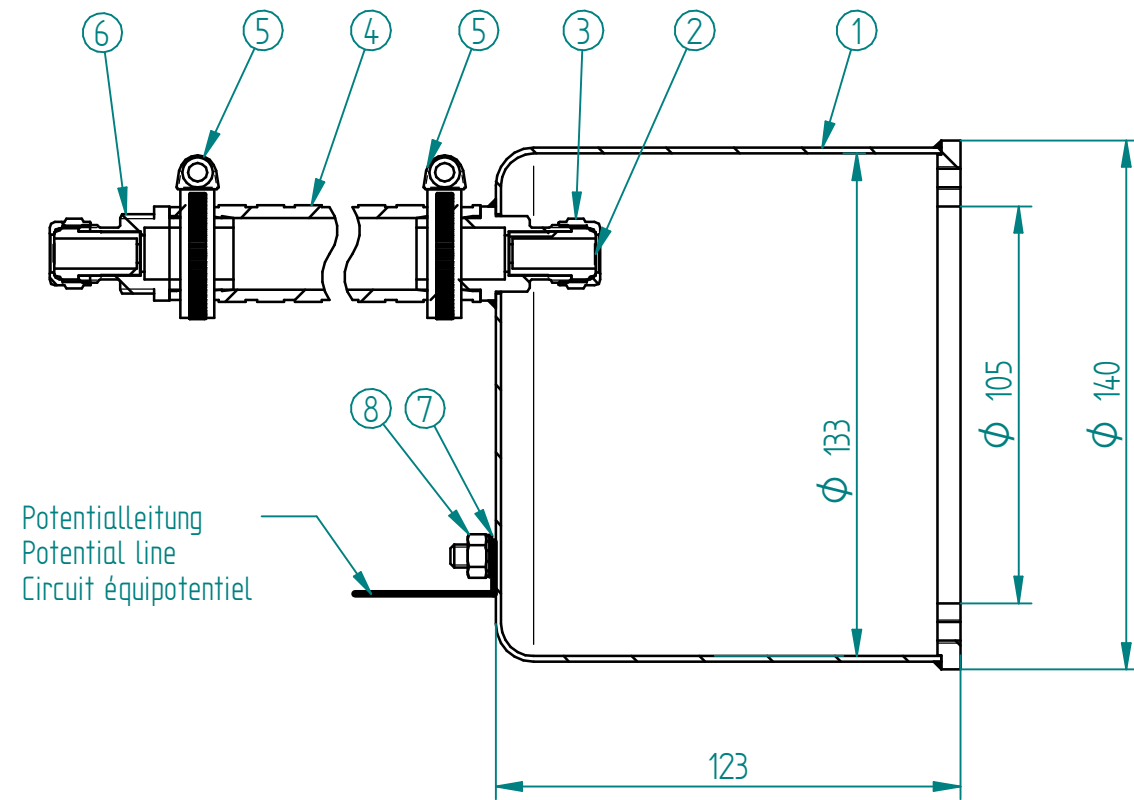


Art. Nr. / Code / Réf. : 4260020			
Pos. / Item / Pos.	Art. Nr. / Code / Réf	Stck./Unit/ nombre	Bezeichnung / Description / Désignation
1	577723	1	Einbaunische / built-in niche / Boîtier d'encastrement
2	575364	1	Dichteinsatz / seal insert / Joint
3	578826	1	Mutter Quetschverschraubung / nut for threaded connection / Ecrou de presse étoupe
4	510580	1	PVC Schlauch / PVC hose / Gaine PVC de protection 1 m / NW 19
5	500502	2	Schlauchselle 20-32 / hose clip 20-32 / collier 20-32
6	000001577213	1	Schlauchtülle / hose fitting / Embout de gaine NW 19

**Stückliste muss noch geändert werden 23.03.2010**



600 unter dem Wasserspiegel / Water level / Niveau d'eau



Einbaulage / Installation position / Position de montage

